

DIATHER IMUTEST ALERGIA roztocza

Cena: 69,00 zł



Opis słownikowy

Czas dostawy	1-3 dni
Opakowanie	1 test
Producent	DIATHER SP. Z O.O. SP.K.
Rejestracja	
Zastosowanie	Test diagnostyczny

Opis produktu

IMUTEST ALERGIA roztocza to domowy, kasetkowy test do wykrywania swoistych przeciwciał klasy IgE, skierowanych przeciwko roztoczom kurzu domowego -Dermatophagoides pteronyssinus (główny alergen Der p 1).

CHARAKTERYSTYKA PRODUKTU

IMUTEST ALERGIA roztocza – test wykrywający nadwrażliwość na alergeny roztoczy.

Uczulenie na alergen Der p 1 stwierdzono u 74% pacjentów z alergią na roztocza kurzu domowego. Pacjenci u których zdiagnozowano alergię na Der p 1 mają zwiększone ryzyko wystąpienia objawów astmy.

Uzyskane za pomocą testu wyniki są porównywalne z wynikami uzyskanymi za pomocą profesjonalnych metod diagnostycznych (ImmunoCAP). Czułość testu względem referencyjnej metody laboratoryjnej wynosi 97%, swoistość 100%.

Test można wykonać o każde porze roku. W czasie wykonywania testu nie muszą występować objawy alergii. Przed użyciem produktu nie ma konieczności odstawienia żadnych leków w tym przeciwalergicznym. Za pomocą testu można wykonać badanie u pacjentów w każdym wieku, w tym u małych dzieci. IMUTEST ALERGIA roztocza zapewnia szybkie wyniki z niewielkiej próbki krwi z nakłucia opuszki palca lub pięty (małe dzieci).

ZASTOSOWANIE

IMUTEST ALERGIA roztocza to prosty, bezpieczny i dokładny sposób na wykrycie we krwi wysokiego poziomu przeciwciał zwanych immunoglobulinami E (IgE). Wysoki poziom swoistych przeciwciał klasy IgE związany jest ze zwiększoną podatnością na alergię, np. na roztocza. Niewielka próba krwi pobierana jest w sposób higieniczny i bezbolesny.

WSKAZANIA DO WYKONANIA IMUTEST ALERGIA roztocza:

- objawy astmatyczne (świszczący oddech, kaszel, spastyczność oskrzeli)
- kichanie, nieżyt nosa
- swędzące, łzawiące i opuchnięte oczy
- reakcje anafilaktyczne
- alergiczne objawy skórne (pokrzywka, świąd, rumień).

SCHEMAT UŻYCIA

1. otrzymanie próbki krwi za pomocą sterylnego nakłuwacza dołączonego do zestawu
2. pobranie próbki krwi za pomocą kapilary dołączonej do zestawu
3. wprowadzenie pobranej próbki krwi do oznaczonego mniejszego okienka w kasecie testowej
4. wprowadzenie odczynnika do większego okienka w kasecie testowej
5. odczekanie 15 minut i odciągnięcie niebieskiego suwaka w kasecie testowej
6. odczytanie i interpretacja wyniku

ZAWARTOŚĆ OPAKOWANIA

- 1 saszetka z testem kasetkowym
- 1 sterylny nakłuwacz
- 1 kapilara
- 1 odczynnik
- instrukcja użycia

Podmiot odpowiedzialny:

DIATHER

Petrusewicz Sp. K.

Ku Ujściu 19

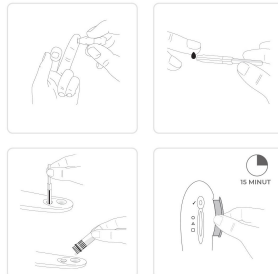
80-701 Gdańsk

Galeria

Zawartość zestawu



Schemat użycia



Interpretacja wyników



Różowa lub czerwona linia obok symbolu
△ informuje o prawidłowym działaniu
testu.

Zaden pasek nie powinien być widoczny
obok symbolu ○.

Różowa lub czerwona linia obok symbolu
□ niezależnie od natężenia barwy
wskazuje na wykrycie wysokiego poziomu
przeciwciał klasy IGE skierowanych
przeciwko konkretnemu alergenowi.
Nawet słabo widoczna różowa linia obok
symbolu □ powinna być interpretowana
jako wynik pozytywny.