

DIATHER Test Alergia pies,kot

Cena: 59,00 zł



Opis słownikowy

Czas dostawy	1-3 dni
Opakowanie	1 test
Producent	DIATHER PETRUSEWICZ SP.K.
Rejestracja	
Zastosowanie	Test diagnostyczny

Opis produktu

TEST ALERGIA pies kot to domowy test do wykrywania swoistych przeciwciał klasy IgE swoistych wobec alergenów sierści psa i kota

CHARAKTERYSTYKA PRODUKTU

TEST ALERGIA pies kot jest szybkim testem przeznaczonym do jakościowego wykrywania we krwi przeciwciał klasy IgE (sIgE) swoistych wobec alergenów sierści psa i kota. Po uwzględnieniu objawów klinicznych test może służyć do oceny, czy występujące symptomy alergii są spowodowane nadwrażliwością typu 1.

Uzyskany w badaniu wynik testu jest poddany wizualnej interpretacji na podstawie zmiany barwy w polach testowych kasety, które zawierają immobilizowaną streptawidynę. Membrana kasety testowej zawiera przeciwciała sprzężone ze złotem koloidalnym skierowane przeciwko przeciwciałom klasy IgE osoby badanej. Ponadto w studzienkach S kasety testowej zaadsorbowane są biotynylowane alergeny kota i psa.

ZASTOSOWANIE

Alergia jest chorobą występującą w 20-25% przypadków w formie nadwrażliwości typu natychmiastowego z objawami w postaci nieżyty nosa, pokrzywki, atopowego zapalenia skóry, dolegliwości żołądkowo-jelitowych, duszności i rzadziej wstrząsu anafilaktycznego.

WSKAZANIA DO WYKONANIA TESTU

TEST ALERGIA pies kot jest przeznaczony dla osób z podejrzeniem alergii (świąt luz zaczerwienienie skóry, powtarzające się łzawienie oczu i kichanie), zwłaszcza jeśli atopia dotyka najbliższej rodziny.

U ponad 20% pacjentów z rozpoznaną alergią występują objawy kliniczne; osoby te narażone są na częste ataki astmy lub inne powikłania.

OPAKOWANIE ZAWIERA

- 1x kasetka testowa,
- 1x pipeta plastikowa,
- 1x fiolka z zakraplaczem zawierająca bufor o objętości wymaganej do wykonania 1 testu,

- 1x sterylny nakłuwacz do pobieranie próbki krwi
- 1x instrukcja użycia

PYTANIA I ODPOWIEDZI

KTO POWINIEN WYKONAĆ TEST?

TEST ALERGIA pies kot jest przeznaczony dla osób z podejrzeniem alergii (świąd lub zaczerwienienie skóry, powtarzające się łzawieniem oczu i kichanie), zwłaszcza jeśli atopia dotyka najbliższej rodziny. U ponad 20% pacjentów z rozpoznaną alergią występują objawy kliniczne, osoby te narażone są na częste ataki astmy lub inne powikłania.

CO OZNACZA WYNIK NEGATYWNY?

Wynik negatywny testu oznacza, że stężenie przeciwciał klasy IgE obecnych we krwi jest niższe od stężenia progowego. W przypadku utrzymujących się objawów należy zgłosić się do lekarza.

CO OZNACZA WYNIK POZYTYWNY?

Wynik pozytywny testu oznacza że stężenie przeciwciał klasy IgE obecnych we krwi jest wyższe od stężenia progowego. Należy skontaktować się z lekarzem prowadzącym, który może zlecić wykonanie innych badań.

JAKA JEST DOKŁADNOŚĆ TESTU?

Dokładność testu (alergeny kota / E1 kot) wynosi 98%.

Podmiot odpowiedzialny:

DIATHER

Petrusewicz Sp. K.

Ku Ujściu 19

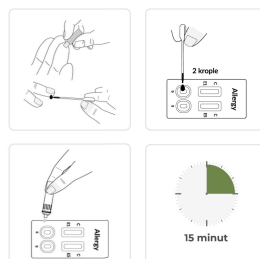
80-701 Gdańsk

Galeria

Zawartość zestawu



Schemat użycia



Interpretacja wyników

