

DIATHER Test Ferrytyna niedobór żelaza

Cena: 24,00 zł



Opis słownikowy

Czas dostawy	1-3 dni
Opakowanie	1 test
Producent	DIATHER SP. Z O.O. SP.K.
Rejestracja	
Zastosowanie	Test diagnostyczny

Opis produktu

TEST FERRYTYNA to domowy, kasetkowy test do oznaczania poziomu ferrytyny we krwi w celu diagnostyki niedokrwistości.

CHARAKTERYSTYKA PRODUKTU

TEST FERRYTYNA przeznaczony jest do oznaczania poziomu ferrytyny w próbce krwi pobranej z opuszka palca. Obniżony poziom ferrytyny może świadczyć o niedoborze żelaza i niedokrwistości (anemii). Wynik pozytywny oznaczający prawidłowy poziom ferrytyny we krwi oznacza prawidłowy poziom tego białka – powyżej 30ng/ml. Wynik negatywny oznaczający niedobór ferrytyny we krwi oznacza zbyt niski poziom tego białka – poniżej 30ng/ml.

ZASTOSOWANIE

Szybki test przeznaczony jest do określania poziomu ferrytyny w próbce krwi pobranej z palca. Test pomocny jest w celu diagnostyki niedokrwistości. Wynik otrzymujemy zaledwie w ciągu 5 minut.

Niedokrwistością określa się zmniejszenie wartości hemoglobiny i/lub liczby erytrocytów poniżej normy dla danej płci i wieku. Najczęstszą postacią niedokrwistości jest niedokrwistość z niedoboru żelaza i dotyczy około 30% społeczeństwa, to najczęstszy niedobór dietetyczny na świecie. Ilość żelaza w organizmie jest kontrolowana poprzez jego wchłanianie. Żelazo tracimy ze złuszcającym się nabłonkiem, w wyniku krwawienia fizjologicznego (miesiączkowanie) oraz patologicznego. Niedobór żelaza może być związany z niedostateczną podażą (niewłaściwa dieta, wegetarianizm, niedożywienie), osłabionym wchłanianiem (niska kwasota soku żołądkowego), wzrostem zapotrzebowania (ciąża, laktacja), przewlekłą utratą, zaburzeniem wykorzystania związanym z niedoborem białek transportujących żelazo. Wskaźnikiem ustrojowych zasobów żelaza jest białko ferrytyna, która magazynuje żelazo w formie bezpiecznej dla komórki. Obniżony poziom ferrytyny wskazuje na niedobór żelaza. Wskazaniem do badania poziomu ferrytyny jest diagnostyka niedokrwistości, kontrola pacjentów przyjmujących preparaty żelaza, diagnostyka chorób wątroby, niektórych chorób nowotworowych. Badanie ferrytyny jest zalecane u osób z grupy podwyższonego ryzyka: sportowców, dzieci, kobiet w ciąży, osób starszych, wegan i osób z zaburzeniami wchłaniania.

WSKAZANIA DO WYKONANIA TESTU

- zmęczenie

- bladość
- ból głowy
- duszności
- łamliwe włosy i paznokcie

OPAKOWANIE ZAWIERA

- saszetkę z testem kasetkowym oraz pipetą kapilarną
- 1 gazik do dezynfekcji
- 1 sterylny lancet (nakłuwacz) do uzyskania próbki krwi
- 1 pojemnik z zakraplaczem zawierającym 1ml odczynnika
- instrukcje użycia

PYTANIA I ODPOWIEDZI

1. Jak działa TEST FERRYTYNA?

Za pomocą testu oznaczany jest poziom ferrytyny w próbce krwi. Wynik pozytywny oznaczający prawidłowy poziom ferrytyny we krwi oznacza prawidłowy poziom tego białka – powyżej 30 ng/ml.

Wynik negatywny oznaczający niedobór ferrytyny we krwi oznacza zbyt niski poziom tego białka – poniżej 30 ng/ml. Niski poziom ferrytyny we krwi może świadczyć o niedoborze żelaza i niedokrwistości (anemii), której charakterystycznymi objawami są: zmęczenie, bladość, bóle głowy, duszności podczas ćwiczeń, oraz łamliwe włosy i paznokcie. Grupą szczególnie narażoną na niedokrwistość z niedoboru żelaza są sportowcy, kobiety w ciąży, kobiety obficie miesiączkujące, wegetarianie czy osoby starsze.

2. KIEDY WYKONAĆ TEST?

Zastosowanie kliniczne pomiaru poziomu ferrytyny we krwi jest pomocne w diagnozowaniu niedokrwistości. Test FERRYTYNA jest przydatnym narzędziem do monitorowania obniżonego poziomu żelaza we krwi. TEST można wykonywać o dowolnej porze. Nie zaleca się wykonywania testu w stanach zapalnych, w przypadku uszkodzenia wątroby lub śledziony. Należy ściśle przestrzegać procedury wykonania badania.

3. NA CO ZWRÓCIĆ UWAGĘ PODCZAS WYKONYWANIA TESTU?

Uzyskane wyniki testu są zależne od przestrzegania wytycznych zawartych w instrukcji użycia. W przypadku, gdy kasetka testowa ulegnie zamoczeniu lub zastosowano niewłaściwą ilość próbki krwi lub odczynnika, wynik badania może być nieprawidłowy. Zawarta w zestawie testowym pipeta kapilarna ułatwia pobranie odpowiedniej próbki krwi. Wyniki zaleca się skonsultować z lekarzem prowadzącym.

4. DLACZEGO KONIECZNE JEST POJAWIENIE SIĘ BARWNEJ LINII W POLU KONTROLNYM C

Pojawienie się barwnej linii w polu kontrolnym C oznacza prawidłowo wykonany test oraz świadczy o wiarygodnym wyniku.

5. CZY WYNIK ODCZYTANY PO 10 MINUTACH JEST WIARYGODNY?

Wynik odczytany po 10 minutach nie jest wiarygodny. Wynik należy odczytać w 5 minucie po dodaniu odczynnika.

6. JAK POSTĘPOWAĆ W PRZYPADKU WYNIKU ŚWIADCZĄCEGO O PRAWIDŁOWYM POZIOMIE FERRYTYNY WE KRWI ?

Jeśli uzyskany wynik badania jest pozytywny, oznacza to, że poziom ferrytyny we krwi jest wyższy niż 30 ng/ml, wynik taki oznacza prawidłowe stężenie ferrytyny; poziom żelaza nie odbiega od normy.

7. JAK POSTĘPOWAĆ W PRZYPADKU WYNIKU ŚWIADCZĄCEGO O NIEDOBORZE FERRYTYNY WE KRWI?

Jeśli uzyskany wynik badania jest negatywny, oznacza to, że poziom ferrytyny we krwi jest niższy niż 30 ng/ml, wynik taki oznacza zbyt niskie stężenie ferrytyny oraz niedobór żelaza; zaleca się konsultację z lekarzem prowadzącym.

Podmiot odpowiedzialny:

DIATHER

Petrusewicz Sp. K.

Ku Ujściu 19

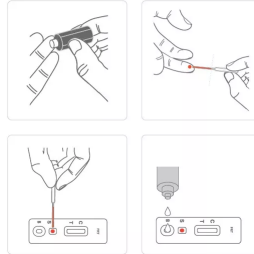
80-701 Gdańsk

Galeria

Zawartość zestawu



Schemat użycia



Interpretacja wyników

