

DIATHER Test Helicobacter Antygen w kale

Cena: 22,44 zł



Opis słownikowy

Czas dostawy	1-3 dni
Opakowanie	1 test
Producent	DIATHER SP. Z O.O. SP.K.
Rejestracja	Wyrób medyczny inny
Zastosowanie	Test diagnostyczny

Opis produktu

TEST HELICOBACTER PYLORI to domowy, kasetkowy test do wykrywania zakażenia bakterią *Helicobacter pylori*. *Helicobacter pylori* to mikroaerofilna, Gram-ujemna bakteria spiralna, której rezerwuarem jest człowiek. Jest ona główną przyczyną chorób żołądka i dwunastnicy (około 95% wrzodów dwunastnicy i 80% wrzodów żołądka). Do zakażenia dochodzi najczęściej drogą pokarmową. W Polsce częstość infekcji *H. pylori* oceniana jest na 70-80% dorosłej populacji. Zakażenie *H. pylori* jest przyczyną zapalenia błony śluzowej żołądka i dwunastnicy, choroby wrzodowej oraz raka gruczołowego żołądka i chłoniaka typu MALT. TEST HELICOBACTER PYLORI jest domowym szybkim testem przeznaczonym do wykrywania zakażenia bakterią *H. pylori*, służy do wykrywania antygenów *H. pylori* w próbce kału. Zasada działania testu opiera się na reakcji antygen-przeciwciało. Naniesione na membranę testu, w procesie produkcji, przeciwciała monoklonalne anty - *H. pylori* reagują z antygenami bakterii *H. pylori*, obecnymi w badanym kale. Wynik testu odczytuje się w postaci barwnych linii na membranie kasyety testowej w czasie 10 minut.

CHARAKTERYSTYKA

Ikonki z opakowania

Test jest przeznaczony do wykrywania zakażenia bakterią *H. pylori*, służy do określania obecności antygenów *H. pylori* w próbce kału. Wynik pozytywny testu wskazuje na obecność antygenów *H. pylori* w organizmie. Bakteria *H. pylori* jest główną przyczyną chorób żołądka i dwunastnicy takich jak zapalenie błony śluzowej żołądka i dwunastnicy, czy choroba wrzodowa żołądka i dwunastnicy.

ZASTOSOWANIE

TEST HELICOBACTER PYLORI jest domowym szybkim testem przeznaczonym do wykrywania zakażenia bakterią *H. pylori*, służy do wykrywania antygenów *H. pylori* w próbce kału. Zasada działania testu opiera się na reakcji antygen-przeciwciało. Naniesione na membranę testu, w procesie produkcji, przeciwciała monoklonalne anty - *H. pylori* reagują z antygenami bakterii *H. pylori*, obecnymi w badanym kale. Wynik testu odczytuje się w postaci barwnych linii na membranie kasyety testowej w czasie 10 minut.

WSKAZANIA DO WYKONANIA TESTU

- choroba wrzodowa
- zgaga

- niestrawność
- wzdęcia.

ZAWARTOŚĆ OPAKOWANIA

- 1 saszetka z testem kasetowym
- 1 pojemnik z odczynnikami oraz aplikatorem do pobierania próbki
- 1 podkładka papierowa do pobrania próbki
- instrukcja użycia

ODPOWIEDZI NA NAJCZĘŚCIEJ POJAWIAJĄCE SIĘ PYTANIA

1. JAK DZIAŁA TEST HELICOBACTER PYLORI?

Test jest przeznaczony do wykrywania zakażenia bakterią H. pylori, służy do określania obecności antygenów H. pylori w próbce kału. Wynik pozytywny testu wskazuje na obecność antygenów H. pylori w organizmie. Bakteria H. pylori jest główną przyczyną chorób żołądka i dwunastnicy takich jak zapalenie błony śluzowej żołądka i dwunastnicy czy choroba wrzodowa żołądka i dwunastnicy.

2. KIEDY WYKONAĆ TEST?

Zastosowanie kliniczne wykrywania zakażenia bakterią H. pylori jest przydatne w diagnozowaniu, leczeniu i monitorowaniu chorób żołądka i dwunastnicy. TEST HELICOBACTER PYLORI zaleca się wykonać u osób z dolegliwościami ze strony żołądka lub dwunastnicy oraz u osób z grupy ryzyka czy narażonych na tego typu dolegliwości. Test można wykonywać o dowolnej porze.

3. NA CO ZWRÓCIĆ SZCZEGÓLNĄ UWAGĘ PODCZAS WYKONYWANIA TESTU?

Uzyskane wyniki testu są zależne od przestrzegania wytycznych zawartych w instrukcji użycia.

W przypadku gdy kasetka testowa ulegnie zamoczeniu lub zastosowano niewłaściwą ilość próbki kału lub próbki nakraplanej do okienka S kasety testowej, wynik badania może być nieprawidłowy. Test oparty jest na metodzie immunologicznej. Wyniki badania budzące niepokój, zaleca się skonsultować z lekarzem prowadzącym.

4. CO OZNACZA RÓŻNICA W KOLORZE LUB INTENSYWNOŚCI LINII W OKIENKU ODCZYTU?

Barwa i intensywność linii w polu testowym T nie mają znaczenia dla interpretacji wyniku. Linie powinny być jednorodne i dobrze widoczne. Test należy uznać za pozytywny niezależnie od intensywności barwy linii testowej

5. DLACZEGO KONIECZNE JEST POJAWIENIE SIĘ BARWNEJ LINII W POLU KONTROLNYM C

Pojawienie się barwnej linii w polu kontrolnym C oznacza prawidłowo wykonany test oraz świadczy o wiarygodnym wyniku.

6. JAK POSTĘPOWAĆ W PRZYPADKU WYNIKU POZYTYWNEGO?

Jeśli uzyskany wynik badania jest pozytywny, oznacza to, że wykryto antygeny H. pylori w próbce kału. Zaleca się konsultację z lekarzem prowadzącym w celu dalszej diagnostyki.

7. JAK POSTĘPOWAĆ W PRZYPADKU WYNIKU NEGATYWNEGO?

Jeśli uzyskany wynik badania jest negatywny, oznacza to, że nie wykryto antygenów H. pylori w próbce kału. W przypadku wyniku negatywnego oraz współistniejących objawów ze strony układu pokarmowego zaleca się konsultację z lekarzem prowadzącym.

Podmiot odpowiedzialny:

DIATHER

Petrusewicz Sp. K.

Ku Ujściu 19

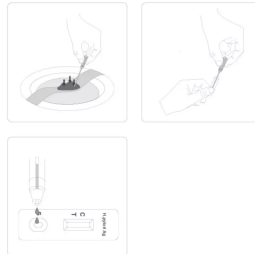
80-701 Gdańsk

Galeria

Zawartość zestawu



Schemat użycia



Interpretacja wyników

