

# DIATHER Test Hormon TSH

Cena: 22,00 zł



## Opis słownikowy

Czas dostawy	1-3 dni
Opakowanie	1 test
Producent	DIATHER SP. Z O.O. SP.K.
Rejestracja	Wyrób medyczny inny
Zastosowanie	Test diagnostyczny

## Opis produktu

TEST HORMON TSH to domowy, kasetkowy test do oznaczania stężenia hormonu TSH we krwi w celu diagnostyki chorób tarczycy. TSH jest hormonem tyreotropowym, produkowanym przez przysadkę mózgową stymulującym tarczycę do produkcji i wydzielania hormonów tarczycy (tyroksyny – T4 oraz trójjodotyroniny – T3). Przysadka mózgową zwiększa wydzielanie TSH w odpowiedzi na niższe stężenie hormonów tarczycy. Zmniejszone wydzielanie TSH następuje przy nadmiarze hormonów tarczycy. Regulacja zatem wydzielania TSH odbywa się na zasadzie ujemnego sprzężenia zwrotnego z hormonami tarczycy. W sytuacji, kiedy wolna tyroksyna (fT4) i trójjodotyronina (fT3) są niskie, poziom TSH jest wysoki. I odwrotnie – wysokie fT4 i wysokie fT3 powodują, że poziom TSH jest niski. Oznaczenie poziomu TSH we krwi jest podstawowym badaniem, dzięki któremu można sprawdzić, czy tarczyca funkcjonuje prawidłowo. Zatem stężenie TSH powinno oznaczać się przy nadczynności tarczycy, niedoczynności tarczycy, jak również jako kontrolę leczenia zastępczego hormonami tarczycy, szczególnie w przypadku niedoczynności tarczycy. Obniżony poziom TSH ma związek z nadczynnością tarczycy, której charakterystycznymi objawami są nadmierna nerwowość, rozdrażnienie, uczucie gorąca, problemy ze snem, biegunki czy podwyższone ciśnienie krwi. Podwyższony poziom TSH świadczy o niedoczynności tarczycy, której charakterystycznymi objawami są zmęczenie, senność, osłabienie, nadwaga, zaparcia, wzmożone wypadanie włosów czy obniżenie nastroju.

### CHARAKTERYSTYKA PRODUKTU

Test przeznaczony jest do oznaczania stężenia hormonu TSH we krwi. Czułość testu wynosi 5uIU/ml. Zastosowanie kliniczne pomiaru poziomu TSH jest przydatne w diagnozowaniu niedoczynności tarczycy, której charakterystycznymi objawami są nadmierna nerwowość, rozdrażnienie, uczucie gorąca, problemy ze snem, biegunki czy podwyższone ciśnienie krwi.

### ZASTOSOWANIE

Szybki test przeznaczony do oznaczania stężenia hormonu TSH w próbce krwi pobranej z opuszki palca, krótki czas wykonania testu, wynik już w ciągu 10 minut.

### WSKAZANIA DO WYKONANIA TESTU

- nadwaga

- zmęczenie
- senność

-osłabienie

- zmiana nastroju
- wypadanie włosów

-nieregularne cykle miesięczkowe.

#### **OPAKOWANIE ZAWIERA**

- 1 saszetka z testem kasetowym oraz pipetą kapilarną
- 1 gazik do dezynfekcji
- 1 sterylny lancet (nakłuwacz) do uzyskania próbki krwi
- 1 pojemnik z zakraplaczem zawierający 1ml odczynnika
- instrukcja użycia.

#### **PYTANIA I ODPOWIEDZI**

##### **1. JAK DZIAŁA TEST HORMON TSH**

Za pomocą testu wykrywany jest poziom hormonu TSH w próbce krwi pobranej z palca. Wynik pozytywny testu oznacza, że poziom hormonu TSH we krwi jest powyżej normy (5  $\mu$ U/ml).

Podwyższony poziom TSH świadczy o niedoczynności tarczycy, której charakterystycznymi objawami są zmęczenie, senność, osłabienie, nadwaga, obniżenie nastroju czy nieregularne cykle miesięczkowe.

**2. KIEDY WYKONAĆ TEST?**Zastosowanie kliniczne pomiaru poziomu hormonu TSH jest przydatne w diagnozowaniu niedoczynności tarczycy. Test HORMON TSH jest przydatnym narzędziem do monitorowania podwyższonego stężenia TSH we krwi. Nie zaleca się wykonywania testu w przypadku leczenia hormonalnego tarczycy. TEST HORMON TSH można wykonywać o dowolnej porze.

**3. NA CO ZWRÓCIĆ UWAGĘ PODCZAS WYKONYWANIA TESTU?**Uzyskane wyniki testu są zależne od przestrzegania wytycznych zawartych w instrukcji użycia. W przypadku, gdy kasetę testową ulegnie zamoczeniu lub zastosowano niewłaściwą ilość próbki krwi lub odczynnika, wynik badania może być nieprawidłowy. Zawarta w zestawie testowym pipeta kapilarna ułatwia pobranie odpowiedniej próbki krwi. Wyniki zaleca się skonsultować z lekarzem prowadzącym.

**4. CO OZNACZA RÓŻNICA W BARWIE LUB INTENSYWNOŚCI LINII W OKIENKU ODCZYTU?**Barwa i intensywność linii w polu testowym T nie mają znaczenia dla interpretacji wyniku. Linie powinny być jednorodne i dobrze widoczne. Test należy uznać za pozytywny niezależnie od intensywności barwy linii testowej.

**5. CZY WYNIK ODCZYTANY PO 20 MINUTACH JEST WIARYGODNY?**Wynik odczytany po 20 minutach nie jest wiarygodny. Wynik należy odczytać w 10 minucie po dodaniu odczynnika.

**6. JAK POSTĘPOWAĆ W PRZYPADKU WYNIKU POZYTYWNEGO?**Jeśli uzyskany wynik badania jest pozytywny, oznacza to, że poziom hormonu TSH we krwi jest wyższy niż 5  $\mu$ U/ml, zaleca się konsultację z lekarzem celem podjęcia właściwej terapii.

**7. JAK POSTĘPOWAĆ W PRZYPADKU WYNIKU NEGATYWNEGO?**Jeśli uzyskany wynik badania jest negatywny, oznacza to, że poziom hormonu TSH we krwi jest niższy niż 5  $\mu$ U/ml. W przypadku wyniku negatywnego oraz współistniejących objawów takich jak kołatanie serca, uczucie gorąca, nadmierna nerwowość, chudnięcie oraz podwyższone ciśnienie krwi zaleca się konsultację z lekarzem prowadzącym.

Podmiot odpowiedzialny:

DIATHER

Petrusewicz Sp. K.

Ku Ujściu 19

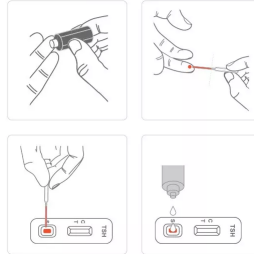
80-701 Gdańsk

## Galeria

### Zawartość zestawu



### Schemat użycia



### Interpretacja wyników

