

DIATHER Test Krew Utajona Combo



Cena: 23,00 zł

Opis słownikowy

Czas dostawy	1-3 dni
Opakowanie	1 test
Producent	DIATHER PETRUSEWICZ SP.K.
Rejestracja	
Zastosowanie	Test diagnostyczny

Opis produktu

TEST KREW UTAJONA COMBO HEMOGLOBINA + TRANSFERYNA w kale jest testem immunologicznym, dwuparametrowym, wykrywa 2 biomarkery krwi utajonej w kale: hemoglobinę (HB) i transferynę (TF). Ta podwójna detekcja ujawnia krwawienie w przewodzie żołądkowo-jelitowym.

CHARAKTERYSTYKA PRODUKTU

Kał zwykle nie zawiera mierzalnych ilości krwi, zatem obecność krwi utajonej, czyli krwi niewidocznej gołym okiem w kale jest oznaką krwawienia z przewodu żołądkowo-jelitowego. Czasami przyczyną obecności krwi w kale mogą być hemoroidy, ale może również to być oznaką innych stanów patologicznych w obrębie tego układu. Test dzięki wykrywaniu dwóch biomarkerów (hemoglobina i transferyna) może być wykorzystany do identyfikacji miejsca krwawienia. Hemoglobina to białko, które odgrywa wiele istotnych funkcji w organizmie, jest również czułym biomarkerem krwawienia z dolnego odcinka przewodu pokarmowego, co może stanowić pomoc w diagnostyce owrzodzeń, polipów czy stanów zapalnych jelit. Test wykrywa hemoglobinę, pochodzącą z dolnego odcinka przewodu żołądkowo-jelitowego. Obecność tego biomarkera w kale świadczy o toczącym się procesie chorobowym. Drugim wykrywanym biomarkerem jest transferyna, białko, którego pojawienie się w kale może świadczyć o krwawieniu zarówno z górnego jak i dolnego odcinka przewodu żołądkowo-jelitowego (żołądek, dwunastnica, jelita).

TEST KREW UTAJONA COMBO HEMOGLOBINA + TRANSFERYNA charakteryzuje się wysoką swoistością i czułością diagnostyczną. Test wykrywa hemoglobinę w zakresie stężeń: od 0,05 µg/ml do 2000 µg/ml i transferynę w zakresie od 40 ng/ml do 400 µg/ml. Badanie jest nieinwazyjne i proste do samodzielnego wykonania. Zasada działania testu opiera się na swoistości reakcji antygen-przeciwciała. Przeciwciała, naniesione na pola testowe kasety reagują z hemoglobiną i transferyną pochodzącą z krwi obecnej w badanej próbce kału. Wynik testu odczytuje się w postaci barwnych linii w polach testowych w czasie 5 minut. Na wynik testu nie wpływa dieta i spożywane pokarmy.

WSKAZANIA DO WYKONANIA TESTU

- choroba wrzodowa żołądka,
- zgaga,
- niestrawność,
- wzdęcia,
- bóle żołądka,
- nagły spadek wagi,
- uczucie ciężkości,
- predyspozycje rodzinne do występowania raka jelita grubego

ZAWARTOŚĆ OPAKOWANIA

- Saszetka z testem kasetkowym 1 szt.
- Pojemnik z odczynnikami oraz aplikatorem do pobrania próbki,
- Instrukcja obsługi.

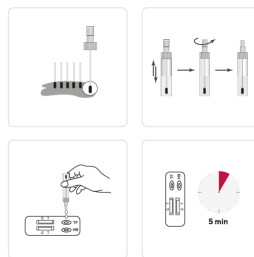
Podmiot odpowiedzialny:
DIATHER
Petrušewicz Sp. K.
Ku Ujściu 19
80-701 Gdańsk

Galeria

Zawartość zestawu



Schemat użycia



Interpretacja wyników

