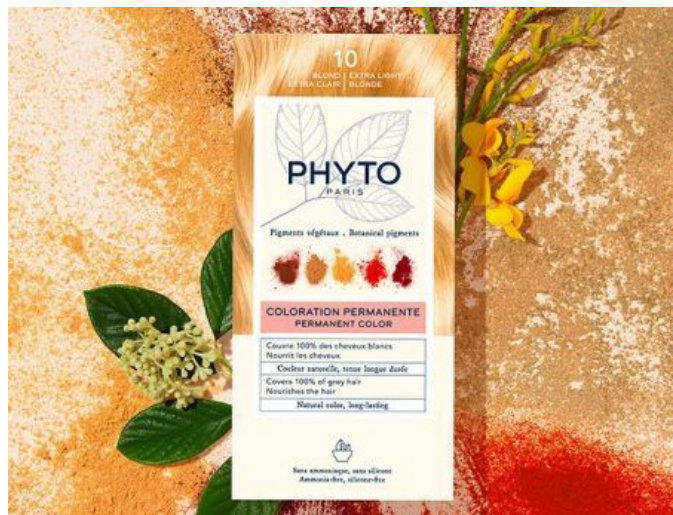


## PHYTO PHYTOCOLOR farba nr 10



Cena: 58,67 zł

### Opis słownikowy

Czas dostawy	2-5 dni
Opakowanie	50 ml (+ 50 ml + 12 ml)
Postać	Farba
Producent	LABORATOIRE NATIVE POLSKA SP. Z O.O.
Rejestracja	
Zastosowanie	Pielęgnacja włosów

### Opis produktu

PHYTO FARBA DO WŁOSÓW NR 10 EXTRA JASNY BLOND

#### Opis

Pokrywa 100% siwych włosów - Długotrwałe efekty

Formuła wzbogacona o pigmenty roślinne pochodzące z 5 roślin o właściwościach koloryzujących, wyselekcjonowanych i wyprodukowanych we Francji, dla naturalnych i promiennych refleksów.

Dzięki zawartości minimum 7 pigmentów na odcień, koloryzacja PHYTO naturalnie barwi włókna włosów zapewniając intensywny kolor ze świetlistymi refleksami wzmacniającymi blask.

Jojoba i Monoï, duet drogocennych olejków podkreślających kolor.

Olejki w 100% pochodzenia roślinnego działają jak booster blasku.

Wyciągi z kory Jujube i Epaline<sup>TM</sup> przwracają komfort skórze głowy.

Testowany dermatologicznie.

Formuła łatwa w stosowaniu, dzięki żelowej konsystencji.

Krem koloryzujący nie zawiera amoniaku, silikonów.

PPD (parafenylenodiamina) jest zastąpiona składnikami pochodnymi.

#### Składniki:

1 PIGMENTY ROŚLINNE  
DLA NATURALNEGO KOLORU

Baza kolorystyczna wzbogacona o pigmenty roślinne z 5 roślin barwierskich zapewnia naturalny, intensywny kolor ze świetlistymi refleksami.

2 CENNE OLEJKI

## DLA PIĘKNA WŁÓKNA WŁOSÓW

Olejki Monoï i Jojoba, w 100% pochodzenia roślinnego przywracają włosom blask i odżywienie.

### 3KOJĄCE SKŁADNIKI AKTYWNE DLA DELIKATNEJ KOLORYZACJI

Ekstrakt z kory Jujube: w 100% pochodzenia naturalnego, łagodzi uczucie dyskomfortu. Epaline™: olejek 100% pochodzenia roślinnego chroni skórę głowy.

#### Sposób użycia:

Opakowanie zawiera : 1 balsam aktywujący 50 ml - 1 krem koloryzujący 50 ml - 1 maskę chroniącą kolor - 1 instrukcję - 1 parę rękawiczek.

!/ FARBY DO WŁOSÓW MOGĄ POWODOWAĆ POWAŻNE REAKCJE ALERGICZNE. NALEŻY ZAPOZNAĆ SIĘ Z INSTRUKCJĄ I PRZESTRZEGAĆ JEJ ZASAD. NA 48 GODZIN PRZED KAŻDORAZOWYM ZASTOSOWANIEM PRODUKTU NALEŻY PRZEPROWADZIĆ TEST ALERGICZNY NA SKÓRZE. PRZED ZASTOSOWANIEM NALEŻY PRZECZYTAĆ ULOTKĘ WEWNĄTRZ OPAKOWANIA.

Stosować wyłącznie do koloryzacji włosów.  
Balsam aktywujący wymieszać z kremem koloryzującym.  
Proporcje mieszanki 1:1.  
Zestaw do jednorazowego użytku.

ŁATWE ZASTOSOWANIE : na włosy suche, nieumyte  
Założyć jednorazowe rękawiczki.

- PRZYPADEK NR 1 Pierwsze farbowanie : Rozprowadź mieszankę na całych włosach od nasady, aż po same końce. Pozostaw na 30 minut.

Przedłuż do 40 minut w przypadku, gdy ponad połowa włosów jest siwa. Spłucz obficie ciepłą wodą, aż do uzyskania czystej wody.

- PRZYPADEK NR 2 : Farbowanie odrostów : Nałóż mieszankę na odrosty i pozostaw na 20 minut.

Przedłuż do 30 minut w przypadku, gdy ponad połowa włosów jest siwa. Następnie resztę mieszanki rozprowadź na całej długości włosów dokładnie ją wmasowując. Pozostaw na 10 minut. Spłucz obficie ciepłą wodą, aż do uzyskania czystej wody.

#### Skład:

1 BALSAM AKTYWUJĄCY / MILK DEVELOPER :  
INGREDIENTS : AQUA / WATER / EAU. CETEARYL ALCOHOL. HYDROGEN PEROXIDE. CETEARETH-33. PHOSPHORIC ACID.  
OXYQUINOLINE SULFATE. 51000SA.

2 KREM KOLORYZUJĄCY / COLORING CREAM 10 :  
INGREDIENTS : AQUA / WATER / EAU. CETEARYL ALCOHOL. ETHANOLAMINE. PROPYLENE GLYCOL. CETEARETH-25. CETETH-2.  
PEG-2 RAPESEEDAMINE. PEG-4 RAPESEEDAMIDE. OXIDIZED CORN OIL. SIMMONDSIA CHINENSIS (JOJOBA) SEED OIL. SODIUM  
SULFITE. COCOS NUCIFERA (COCONUT) OIL. PROPANEDIOL. FRANGULA ALNUS BARK EXTRACT. PARFUM / FRAGRANCE.  
MALTODEXTRIN. RUBIA TINCTORUM ROOT EXTRACT. POLYQUATERNIUM-22. ASCORBIC ACID. SODIUM HYDROSULFITE.  
TETRASODIUM EDTA. 2-METHYLRESORCINOL. HAEMATOXYLUM CAMPECHIANUM WOOD EXTRACT. TOLUENE-2,5-DIAMINE  
SULFATE. GENISTA TINCTORIA FLOWER/LEAF/STEM EXTRACT. COREOPSIS TINCTORIA FLOWER/LEAF/STEM EXTRACT. ZIZIPHUS  
JOAZEIRO BARK EXTRACT. 4-CHLORORESORCINOL. GARDENIA TAITENSIS FLOWER. OCTADECYL DI-T-  
BUTYL-4-HYDROXYHYDROCINNAMATE. 2-AMINO-4-HYDROXYETHYLAMINOANISOLE SULFATE. PHENYL METHYL PYRAZOLONE.  
TOCOPHEROL. M-AMINOPHENOL. P-AMINOPHENOL. PH10106.

3 MASKA CHRONIĄCA KOLOR / COLOR PROTECTING MASK :  
INGREDIENTS: AQUA / WATER / EAU. CETYL ALCOHOL. CETEARYL ALCOHOL. BEHENTRIMONIUM CHLORIDE. PHENOXYETHANOL.  
PARFUM / FRAGRANCE. PONGAMIA GLABRA SEED OIL. ETHYL MACADAMIATE. CETRIMONIUM CHLORIDE.  
HYDROXYETHYLCELLULOSE. CHLORPHENESIN. PROPYLENE GLYCOL. HYDROLYZED PEA PROTEIN. POLYQUATERNIUM-53.  
HIBISCUS SABDARIFFA FLOWER EXTRACT. TETRASODIUM EDTA. GLYCERIN. CAESALPINIA SPINOSA FRUIT EXTRACT. CITRIC ACID.

DISODIUM PHOSPHATE. POTASSIUM SORBATE. SODIUM PHOSPHATE. POLYSORBATE 60. HELIANTHUS ANNUUS (SUNFLOWER)  
SPROUT EXTRACT. SODIUM BENZOATE. TOCOPHEROL. MALIC ACID. LIMONENE. LINALOOL. HEXYL CINNAMAL. 1411B.